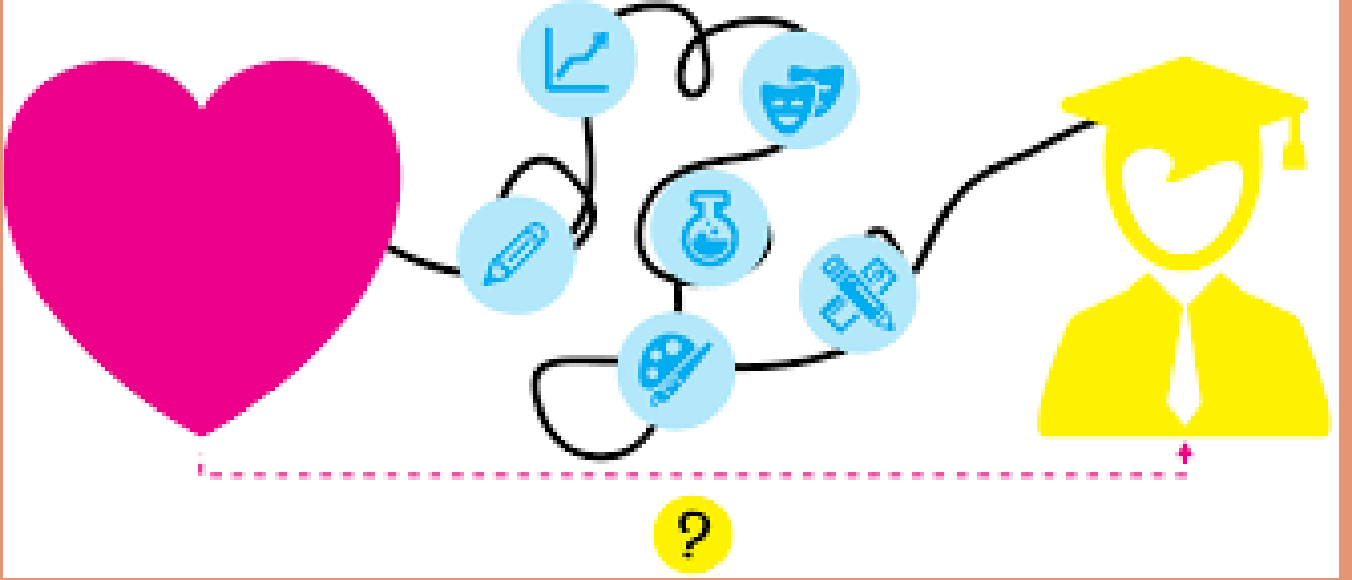


MESLEKİ DEĞER VE YETENEKLERİMİZ



insan ve meslek ilişkisi üzerine..

İnsanın doğuştan getirdiği yetenekleri, potansiyeli, henüz belki de kendisinin dahi varlığından habersiz olduğu ve uygun koşullarda gün yüzü görmeyi bekleyen gizil güçleri vardır. Doğumundan itibaren yaşamında sahibi olduğu becerileri ortaya koyup kullanarak geliştiren insan, eğitim faaliyetleri ile öncelikle okulda daha sonra meslek hayatı boyunca yeteneklerini zenginleştirme olanağına kavuşur ve birey, tüm bu gündelik pratikleri içerisinde çalışırken aynı zamanda söz konusu yetenekleri ifade etme ve güçlerini artırma fırsatı elde eder. Meslekler, bireyin sosyal kimliğinin en önemli statü kaynağı olup, onun çevresinden saygı görmesine, toplumda bir yer edinmesine ve işe yaradığı duygusunu yaşamasına olanak veren bir etkinlik alanı olarak değer bulur.



Freud, psikanalitik teorisinde iş ve meslek seçimine çok fazla değinmemiştir. Bununla birlikte “sevebilen ve çalışabilen bir insan psikolojik olarak sağlıklıdır.” açıklamasıyla mesleğin birey için ne kadar önemli olduğunu vurgulamıştır.

Meslek..

Belirli bir eğitimle kazanılan, kuralları toplumca belirlenmiş ve kazanç elde etmek için yürütülen sistemli faaliyetler bütünüdür. Öğrencilerin kendi yetenek, ilgi ve mesleki değerlerine uygun meslek seçmeleri, hem kendilerini daha uygun bir şekilde ifade etmenin yolunu sunacak hem de doğru kişinin doğru işte çalışmasının getirisi ülke kalkınmasına katkıda bulunacaktır. Bu açıdan öğrencilerinin meslek tercihlerini ortaya koymak ve bu tercihlerin öğrencilerin yetenek, ilgi ve mesleki değerlerine uygun olup olmadığını belirlemek mutlu, etkin, kendilerini doğru ifade etmenin yollarından birini bulmuş, topluma en üst düzeyde katkı sağlayabilecek bireyler yetiştirmek açısından katkı sağlayacağı ortadadır.

Meslek Seçimi

Bireyin çocukluktan başlayarak kendisi ve meslekler hakkında edindiği bilgiler ve geribildirimlerin harmanlanması neticesinde elde edilen uzun soluklu bir yolculuktur. Meslek seçiminin karmaşık ve dinamik bir süreç olması, öğrencilerin bu süreçte yardım gereksinimini zorunlu kılmaktadır. Seçim aşamasında olan bireyin kendisi için doğru ve isabetli bir karar verebilmesi ancak bireyin kendi yetenek, ilgi ve değerlerinin farkında olmasına ve bu özelliklerini nasıl kullanacağına ilişkin profesyonel yardım alması ile mümkündür.

Bireyin kendine uygun mesleği seçebilmesi için kendini bazı yönleriyle tanıması gerekir.

...bu noktada meslek seçimini etkileyen faktörlerin neler olduğunun bilinmesi gerekir.. bunlardan ilk akla gelen ve araştırmacılara göre önemli görülenler arasında kuşkusuz ki yetenek, ilgi ve değerler yer alır.



..yetenek

BİLGİ EDİNME VE ELDE EDİLEN BİLGİLERİ EYLEME DÖNÜŞTÜRME PERFORMANSIDIR; ÇEŞİTLİ ALANLARDA SERGİLENEBİLEN PERFORMANS KAPASİTESİ, AYNI ZAMANDA, ÖĞRENME GÜCÜ VEYA BİR İŞ GÖREV YA DA FAALİYETİ DİĞER İNSANLARA GÖRE DAHA BAŞARILI VE DAHA HIZLI BİR ŞEKİLDE YAPABİLME YETİSİ, BİLGİ VE BECERİ YÖNELİMLİ HERHANGİ İSTENDİK BİR DAVRANIŞI ÖĞRENEBİLME GÜCÜDÜR.

YETENEKLERİMİZ, ANNE-BABAMIZDAN GENETİK OLARAK BİZE AKTARILAN; DOĞUŞTAN SAHİP OLDUĞUMUZ ÖZELLİKLERİMİZDİR. YETENEKLERİMİZ KALITSAL ÖZELLİKLER TAŞIMALARININ YANINDA ÇEVRESEL KOŞULLARIN ETKİSİYLE VE EĞİTİMLE GELİŞTİRİLEBİLEN YAPIDADIRLAR. BİREYİN NELERİ YAPABİLİR, NELERİ YAPMAKTA İYİ OLDUĞUNU ANLAMAYA YÖNELİK SORULARI CEVAPLAYABİLMESİYLE İLİŞKİLİ YETENEKLİ OLUNAN ALANLARIN ANLAŞILABİLMESİ, KEŞFEDİLEBİLMESİ İÇİN ORTAYA KONAN BECERİLERİMİZDİR.

..ilgi

BİR KİMSENİN ÖZEL BİR ÇABA SARF ETMEDEN DİKKAT ETTİĞİ, GÖZLEMLDEDİĞİ, ÜZERİNDE DURDUĞU VE YAPMAKTAN ZEVK ALDIĞI İŞLER OLARAK TANIMLANMAKTADIR. BÜTÜN BU FAALİYETLERİN VE ETKİNLİKLERLE UĞRAŞISINDA BİREYİN ELDE ETTİĞİ DOYUM, BÜTÜNLÜKLÜ BİR YAPI OLARAK KARŞIMIZA ÇIKAR.

İLGİLER, YETENEKLERİN KULLANIM ALANI OLARAK TANIMLANABİLİRKEN; GÜÇLÜ BİR YETENEĞE DAYANMAYAN İLGİLERİN GEÇİCİ BİR HEVES OLMANIN ÖTESİNE GEÇEMEYECEĞİ DE ANLAŞILMALIDIR.

İLGİ, BİREYİN BİR FAALİYETTEN HOŞLANMA; FAALİYETİ SEVİP - SEVMEME; DERESESİDİR. BİRÇOK FAALİYET ARASINDAN BELİRLİ BİRKAÇ FAALİYETİ SIKLIKLA TERCİH EDİYORSAK BU AKTİVİTELER VE FAALİYETLERE İLGİ DUYUYORUZ DEMEKTİR.

BİREY İÇİN SIKLIKLA HOŞLANARAK YAPTIĞI, İLGİ DUYDUĞU ALANLARIN ANLAŞILABİLMESİ İLE YÖNELİMLERİMİZİN KEŞFEDİLEBİLMESİ YAŞAM SERÜVENİMİZDE ATACAK OLDUĞUMUZ ADIMLARDA ALACAK OLDUĞUMUZ KARARLARIMIZDA ÇOK ÖNEMLİ OLACAKTIR.



MESLEK SEÇİMİNDEKİ DİĞER
ÖNEMLİ ETKEN İSE “DEĞERLER”
DİR. TÜRK DİL KURUMU’NA GÖRE
DEĞER; BİR ŞEYİN ÖNEMİNİ
BELİRLEMeye YARAYAN SOYUT
ÖLÇÜ, BİR ŞEYİN DEĞDİĞİ KARŞILIK,
KIYMETTİR.



..değerler

DEĞER; KARAR VERME SÜRECİNDE BİREYİN SEÇENEKLER ARASINDAN HANGİSİNE
YÖNELECEĞİNE, DAVRANIŞLARI VE OLAYLARI ÖNEM SIRASINA KOYMASINA YARDIM EDEN
KAVRAMLAR SETİDİR. İNSANLARA YAŞAMLARINDA FARKLILAŞAN ÖNEMDE YOL GÖSTERİCİ
İLKELER OLARAK HİZMET EDEN, ARZU EDİLEBİLİR AMAÇLARDIR.

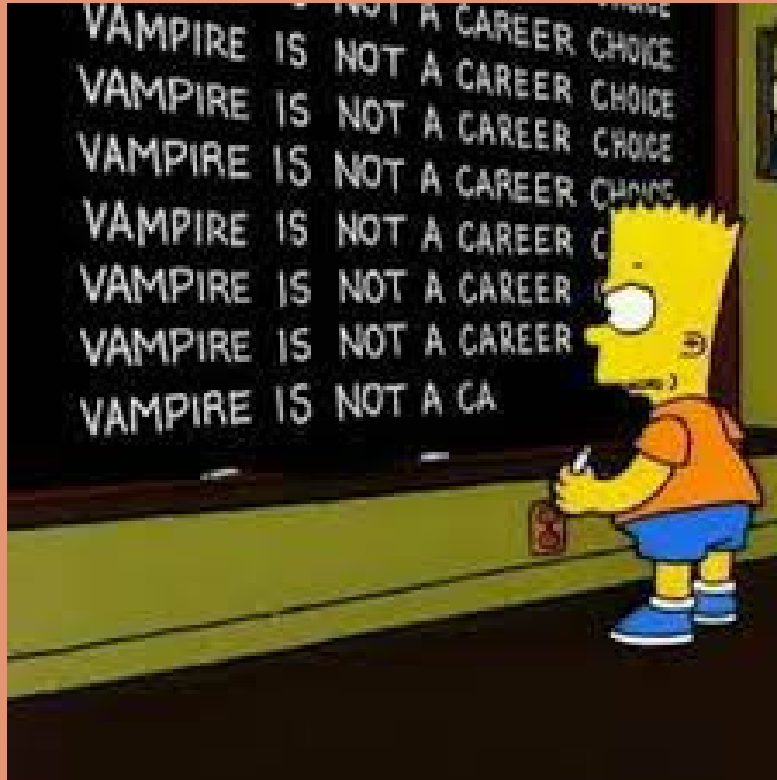


DEĞERLER, BİREYİN ULAŞMAYI İSTEDİĞİ
HEDEFLERE VE İDEALLERE YÖNELİK
SAHİBİ OLUNAN KİŞİSEL ÖNCELİKLERİ
OLARAK TANIMLANIRKEN; “MESLEKİ
DEĞERLER”İ İSE, BİR MESLEĞE GİRME
SONCUNDA O MESLEĞİN
GETİRİLERİNDEN BEKLENİLEN VE ELDE
EDİLEN BİR ÇEŞİT DOYUM OLARAK
SÖZLÜKTE KENDİNE YER BULUR..

..MESLEKİ DEĞERLER; MESLEKLERİN GEREKTİRDİĞİ GÖREVLERLE, SAĞLADIĞI
OLANAKLARIN KİŞİ İÇİN ANLAMINI İFADE EDER. ÖRNEĞİN BİR MESLEK SIKLIKLA SEYAHAT
ETMEYİ, YENİ İNSANLAR GÖRMİYİ GEREKTİRİYORSA BU, DEĞİŞİKLİKTEN HOŞLANAN
İNSANLAR İÇİN ÇEKİCİ GELEBİLİR VE TERCİHTE GÖZ ÖNÜNE ALINAN BİR DEĞER OLABİLİR.

..mesleki değerler

MESLEKİ DEĞERLER BİR İNSANIN BİR MESLEKTE ARADIĞI TAKIM ÇALIŞMASI, İŞBİRLİĞİ, ARKADAŞLIK, YARATICILIK, ÖZGÜRLÜK, HEYECAN, ÇEŞİTLİLİK, PARA, İŞ GÜVENCESİ, SAYGINLIK, TERFİ, BAŞKALARINA YARDIM ETME, SAĞLIK VE KİŞİSEL GELİŞİM GİBİ ÖZELLİKLERİ İÇERİR. BİREYİN SEÇECEĞİ MESLEK, BİREYİN ÇABA VE EĞİLİMİNİN TEMEL YÖNÜNÜ, AYRICA KENDİ DEĞERLER KATALOĞUNUN EN ÜST KÖŞESİNDE YER ALAN DEĞERLERİ GÖSTERİR. BU GÖRÜŞE UYUMLU OLARAK MESLEKLER, BİREYİN GÖZÜNDE İHTİYAÇLARINA YANIT VERDİĞİ ORANDA DEĞERLİDİR



ÖZETLE, DEĞERLER BİREYİN ATFETTİĞİ ANLAMLARI İÇERDİĞİ İÇİN ÇOK SAYIDA MESLEKİ DEĞERİN OLDUĞU SÖYLENEBİLİR. MESLEK SEÇME DURUMUNDA OLAN KİMSELER İHTİYAÇLARININ YOĞUNLUĞUNA GÖRE MESLEK DEĞERLERİNİ ÖNEM SIRASINA KOYMAKTA VE EN GÜÇLÜ İHTİYAÇLARINI EN İYİ ŞEKİLDE KARŞILAYACAĞINI DÜŞÜNDÜKLERİ MESLEKLERE YÖNELMEKTEDİRLER.

• **MESLEK DEĞERLERİMİZLE UYUMLU BİR MESLEĞİ SEÇMEK, YAPTIĞIMIZ İŞTEN DOYUM SAĞLAMAK VE İŞİN SÜRDÜRÜLEBİLİRLİĞİ AÇISINDAN OLDUKÇA ÖNEMLİDİR.**

• **HER MESLEĞE ATFEDİLEN DEĞER BİREYDEN BİREYE DEĞİŞİR. BİR MESLEĞİN CAZİP YANI BİRİSİ İÇİN YÜKSEK KAZANÇ İKEN BAŞKASI İÇİN GÜVENÇE, BİR DİĞERİ İÇİN YETENEĞİNİ KULLANMASINA OLANAK TANIMASI VEYA BAŞKA BİRİ İÇİN İŞİN SAYGINLIĞI OLABILIR.**



Meslek Seçimini Destekleyici Öneriler



Yaşamımızın her alanında kararlar veririz ancak bazıları ileride yapacağımız tercihleri ve yaşamımızı çok belirgin şekilde etkiler. Meslek seçimi ile ilgili yapacağımız tercihler de bunlardan birisidir belki de en önemlisidir. Çünkü seçeceğimiz meslek önemli ölçüde yaşam koşullarınızı ve yaşam biçiminizi belirleyecektir.



Her insanın doğuştan getirdiği kendisine özgü yetenekleri, potansiyeli, farklı bireysel özellikleri var. İnsanlar yaşamları boyunca bunları ortaya koymak, kullanmak ve geliştirmek ister. İnsan bu sayede hayatını anlamlı kılar ve bir doyuma ulaşır. Ancak bunun gerçekleşebilmesi bizim doğuştan getirdiğimiz yeteneklerimize, potansiyelimize uygun ve daha sonra öğrenme yoluyla kazandığımız bilgi ve becerilerimize en uygun, severek yapabileceğimiz doğru meslek alanı, işin seçilmesiyle mümkün olacaktır.

Meslek Seçimini Destekleyici Öneriler



Öncelikle bireyler ilgi duydukları alanı saptamakla işe başlamalıdır. Örneğin tıp mühendislik gibi fen-matematik yada hukuk, işletme gibi sosyal alanlar ya da konservatuar, güzel sanatlar gibi alanları tercih etmekle işe başlanabilir. Bu tür bir sınıflamayı daha da alt basamaklara indirerek, birey hangi mesleği yapmak istediğini seçebilir.



Birey kişilik yapısı, ilgi alanları ve yeteneklerini de dikkate alarak bir mesleğe yönelimde bulunmalıdır. Örneğin beşeri ilişkileri oldukça iyi olan bireyin halkla ilişkiler, öğretmenlik, psikoloji, insan kaynakları gibi alanlara yönelmesi; teknik kabiliyeti yüksek olan kişinin mühendislik; sanatsal yetenekleri ağır basan bireyin de konservatuara ve bunun gibi ilgili bölümlere yönelmeleri uygun olacaktır.

Meslek Seçimini Destekleyici Öneriler



Doğru meslek seçimi için bireylerin kendilerini tanımları ile birlikte meslekler hakkında yeterli ve doğru bilgi sahibi olmaları gerekmektedir. Meslekte iş bulma olanağı, çalışma koşulları, mesleğin gerektirdiği başlıca faaliyetler, çalışanlarda aranan nitelikler, meslekte ilerleme ve kazanç durumu gibi faktörler araştırılıp bilgilenilmelidir.



İlgi, yetenek, kişilik özellikleriniz ve meslek değerlerinizi daha net bir şekilde anlayabilmek için okuldaki rehberlik servisinden yardım alabilirsiniz..

EN İYİ MESLEK HANGİSİDİR?

Geçmişte, şu anda ve gelecekteki en iyi meslek sizin özellik ve koşullarınıza en uygun olan, sizi en çok tatmin edecek, tüm yeteneklerinizi ve kapasitenizi kullanarak kendinizi geliştirmenize yardımcı olacak olan meslektir. Yani size en uygun olan meslektir.



Sevdiğiniz bir işi meslek edinirseniz, hayatta bir gün dahi olsa çalışmış olmazsınız. (Konfüçyüs)



Hayatta bir hün bile çalışmadım, hepsi keyiftendi. (Edison)