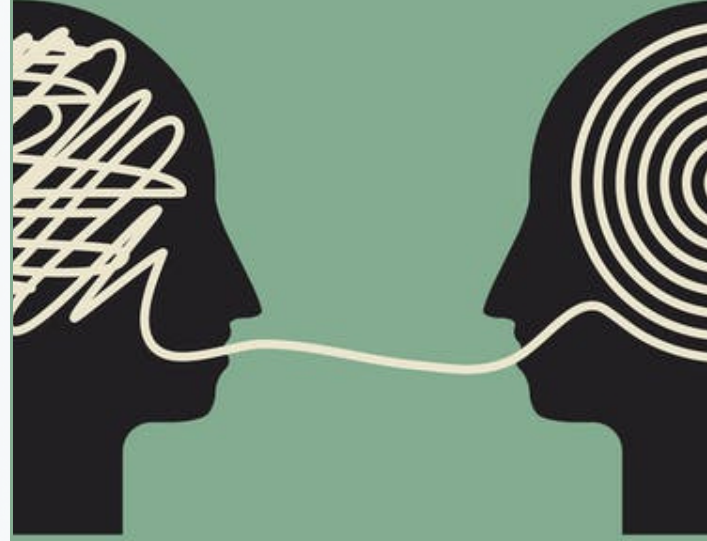


"..Özel
Öğrenme
Güçlüğü
(ÖÖG) zihinsel
yetersizliğin,
duyusal
yoksunluğun
ya da kültürel
ve eğitsel
faktörlerin
sonucu
değildir!.."



Özel Öğrenme
Güçlüğü'nde dair..

Can'ın Hikayesi

Birinci sınıfta arkadaşlarıyla birlikte okumayı öğrenmeye başladıklarında, Can'ın anne ve babası zeki ve hevesli oğullarının türlü, istedikleri gibi okumaya geçememesini şaşkınlıkla karşıladılar. Ne seslerle harfleri doğru bir şekilde eşliyor ne de harfleri bir araya getirip sözcükler üretebiliyordu. Can'ın okumayla ilgili yaşadığı sorunlara, ilerleyen zamanlarda yazma da eklendi. Can'ın kayıtlı olduğu okulun öğretmenleri, Can'ın edim gücünün incelenmesi için ailesinin onayıyla yönlendirilmesinin yapılmasını sağladılar. Değerlendirme sonucunda özel öğrenme güçlüğü tanısı alan Can, okulunda haftanın belli gün ve saatlerinde okuma-yazma konusunda aldığı bire bir eğitim sayesinde çok çalışarak gerçek bir ilerleme kaydetti ve dördüncü sınıfa gelindiğinde okuma-yazma becerileriyle neredeyse arkadaşlarıyla arasındaki farkı kapadı! Şimdi, okulunun yardımıyla merak ettiği her şeyle ilgili, büyük bir kararlılıkla öğrenmeye devam ediyor.

Özel Öğrenme Güçlüğü (ÖÖG), tanımlı belli başlı alanlardaki öğrenme yeterliliklerinde yaşanan zorlukları işaret eden genel geçer bir ifade olup en çok okuma, yazma, dinleme, konuşma, akıl yürütme ve matematik becerilerinde etkisini gösterir.

Tanımlamada genel bir ifade olarak kullanılan "Öğrenme Güçlüğü"nü, başlıca üç alt bölümde değerlendirmek mümkündür:

Disleksi: Okumada yaşanan güçlüğü işaret eder.

Disgrafi: Yazmada yaşanan güçlüğü tanımlar.

Diskalkuli: Matematik alanında yaşanan güçlüktür.

Bireyler arasında farklılıklar gösteren ÖÖG belirtileri, Can'ın yaşadığı türden okuma-yazmadaki zorlanmalar türü benzerliklerle nüfusun genelinde deneyimleyemeyebilir. Başka biri, matematik konusundaki öğrenmelerinde bunu hissedebilir. Bir başkasının her iki alanda yaşadığı güçlükleri varken çevresindekilerin ne söylediğini anlamada da sorunları olabilir.

Özel Öğrenme Güçlüğü (ÖÖG) nedir?..

ÖÖG yaşayan çocukların yaşam hikâyelerinde ortaklaşılın bazı zorlantılar mevcuttur; dikkat sürelerinin kısalığı, okumada güçlükler, motor becerilerinde düzensizlikler, yazılı anlatımla ilişkili sorunlar, sözel ve sayısal yeterliliklerde sınırlılıklar, psikolojik ve toplumsal yaşam becerilerinde eksiklikler, üzerinde ivedilikle çalışılması gereken ilk göze çarpan gelişime açık alanlardır.



Araştırmacılar, ÖÖG'nin oluşumunda zihninin çalışma şeklinin ve uyaranlardan gelen bilginin işleme biçimlerinin etkili olduğu noktasında birleşmişlerdir. Hiçbir çocuk "algılaması yavaş" ya da "tembel" oldukları için ÖÖG'li değildir. Gerçekte; nüfusun geneline kıyasla ortalama ya da ortalama üstü bir zihinsel kapasitede edim gücüne sahiptirler. Zihinlerinde bilginin işlenişile ilgili farklılaşmadan dolayı ÖÖG'nü yaşamaktadırlar.

Belirtilerinin hayat boyu devam edecek olduğu ÖÖG için genel geçer bir tedavi yolu olmamakla birlikte, doğru eğitsel kazanım ve yöntemlerle çocuklar, mevcut edimlerini güçlendirerek öğrenebilir ve durumlarını yönetebilir hale gelirler.

Destekleyici türde gerçekçi adımlarla öğrenciler başarılı olabilirler.

Efsaneler ve gerçekler

Efsane 1: ÖÖG'li birey asla öğrenemez.

Gerçek: ÖÖG'li bireyler, zekidirler ve öğrenebilirler. ÖÖG, farklı yollarla öğrenen anlamına gelir.

Efsane 2: ÖÖG'li birey tembeldir.

Gerçek: ÖÖG'li bireyin çok çalışması gerekir, ancak her zaman bu gayretlerinin sonuçlarını alamayabilirler. Çabalamaları karşısında karşılık bulamadıklarını düşündükleri zamanlarda cesaretleri kırılabilir ancak bu yeterince hevesli olmadıkları ya da işi dalgaya vurdukları anlamına gelmez.

Efsane 3: ÖÖG'li bireyin eğitsel öncelik ve kazanımlarına göre eğitim ve çalışma ortamlarındaki uyumlamalar ve düzenlemeler haksız bir etki oluşturur.

Gerçek: Eşit olmak her zaman adil olmayı getirmez. Söz konusu düzenlemeler, ÖÖG'li bireylerin engellerine göre değil yeteneklerine göre çalışmasına imkân sağlar.

Efsane 4: Tüm ÖÖG'li bireyler, yaş aldıkça gelişim gösterirler.

Gerçek: ÖÖG'nin, sıklıkla okul yıllarında fark edildiğine rastlanılır, ancak bireyi, hayatı boyunca türlü alanlarda etkilediği muhakkaktır. Daha çok yetişkinlik döneminde bireyler, kendilerine özgü temel yeteneklerini yönetme ve kullanma becerisine kavuşarak ÖÖG'lerini telafiye gidebilirler.

Efsane 5: Tüm ÖÖG'li bireyler aynıdır.

Gerçek: ÖÖG vakalarının her biri eşsiz ve kişiden kişiye farklılık gösteren özelliklere sahiptir. ÖÖG pek çok türde kendini gösterir ve her bir birey için farklı etkileri vardır. ÖÖG'nin bu etkileri, zorunlu durumlardan kaynaklı farklılık gösteren ortamlarda değişkenlik arz eder.