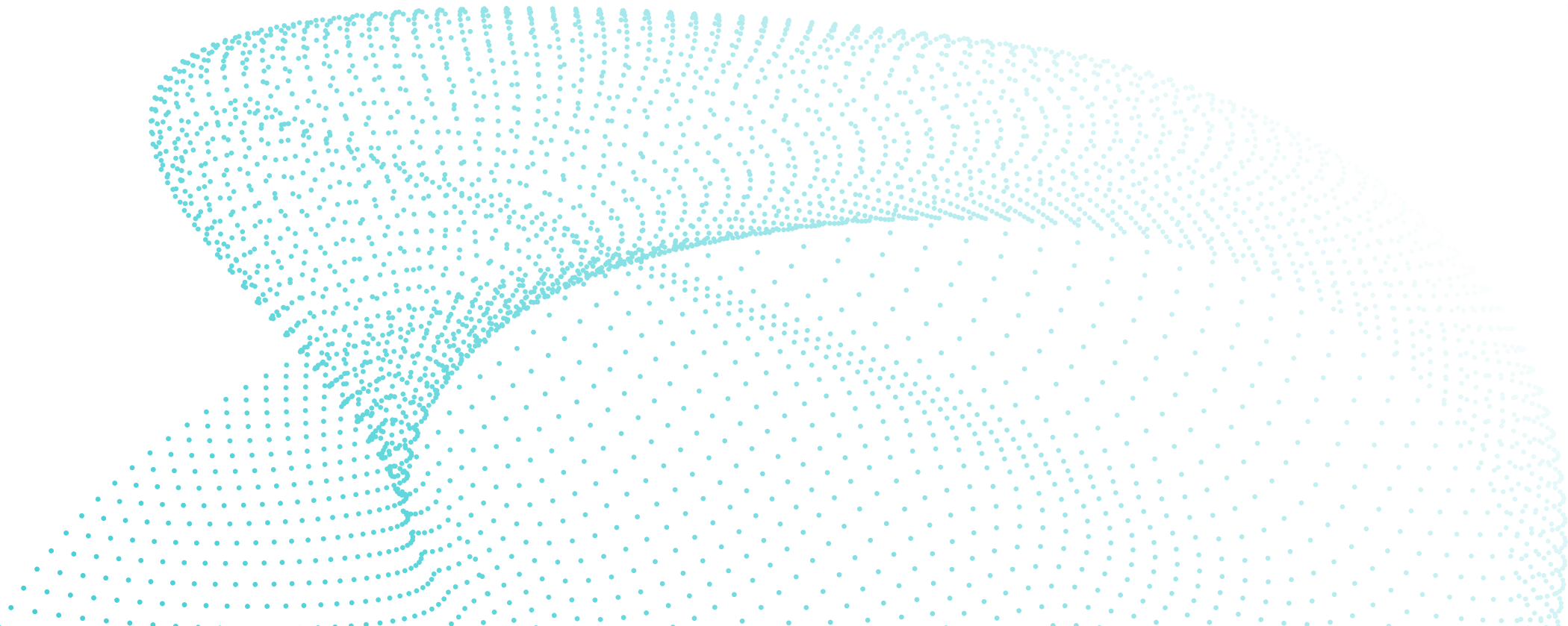


RAM'A ÖĐRENCİ YÖNLENDİRME SÜRECİ





İÇERİK

Ram'a İlk ve Kademe Geçiřinde Öğrenci
Yönlendirme Süreci



Tıbbi Tanı Gerektiren Durumlar ve Yönlendirme
Süreci



Destek Eğitim Alan Öğrenciyi Rapor Yenilemek
İçin RAM' a Yönlendirme Süreci

'Arda çok hareketli, kendine engel olamıyor, sürekli hareket halinde olduğu için öğrenmekte de zorlanıyor.'

'Seda yaşitlarından çok geride, geç öğreniyor, geç kavriyor.'

'Ayşe bazı harfleri tersten yazıyor, hece atlıyor, işlemleri yaparken tersten başlıyor.'

'Oğuz göz teması kuramıyor, iletişim kuramıyor, tepki vermiyor.'

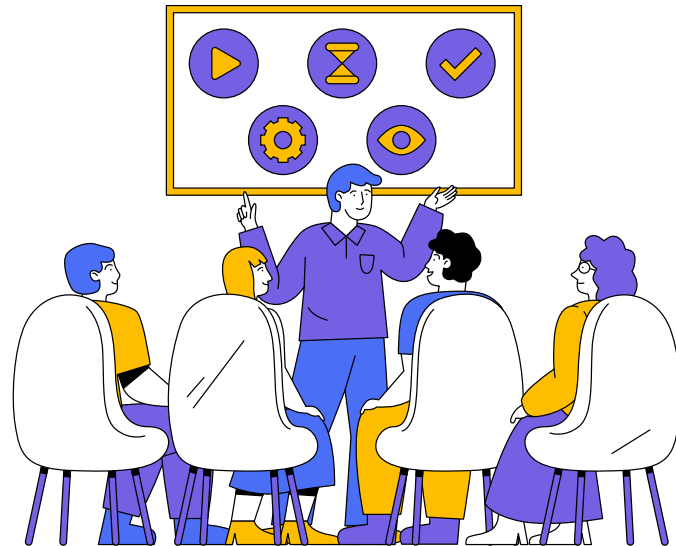


Eğer yukarıdaki ifadelerden herhangi birini öğrenciniz için kullanıyorsanız veya başka sorunlar fark ediyorsanız, önce sınıf içinde ek önlemler alarak öğrencinizi koruyun. Daha sonra, kurumumuzun Özel Eğitim Hizmetleri Bölümüne başvurmanız gerekmektedir.

RAM'A İLK VE KADEME GEÇİŞİNDE ÖĞRENCİ YÖNLENDİRME SÜRECİ

1

Yaşıtlarından anlamlı derecede farklılık gösteren öğrenciyi öğretmen bir süre gözlemler.



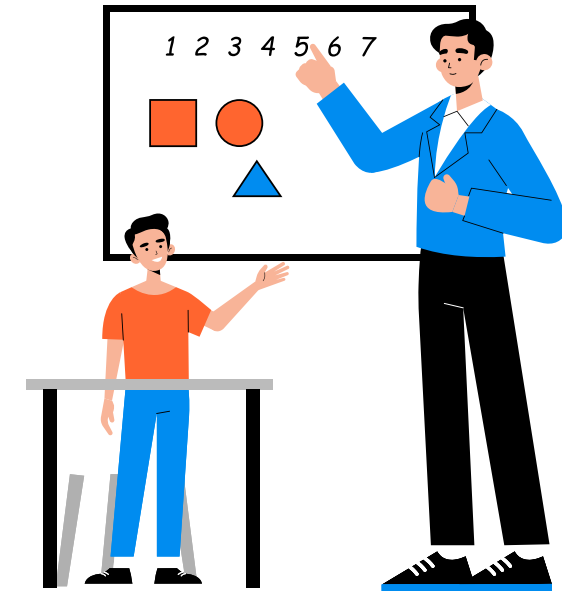
2

Okul rehber öğretmeni, sınıf öğretmeni, okul idaresi ve veli ile durumun değerlendirilmesi yapılır.



3

Öğrencinin eğitiminde çeşitli uyarlamalar yapılır ve öğrencinin durumu takip edilir.



4

Gözlem sonuçları ve öğrenci hakkında veliye bilgi verilir.

5

RAM yönlendirmesi fikri veliyle paylaşılır.

6

Velinin onay vermesi halinde formda belirtilen yönergeler doğrultusunda Eğitsel Değerlendirme İsteği Formu doldurulur ve randevu alınır.



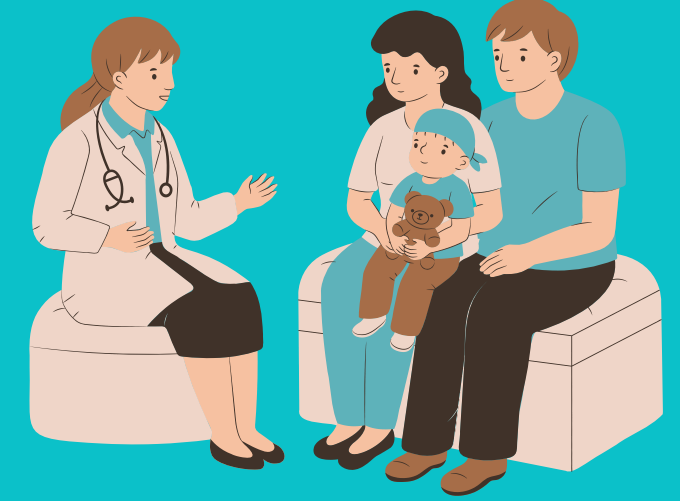
Kademe Geçiři Süreci

Kademe geçiři yapmış olan öğrencinin Resmi Tedbir Kararı iptal olmaktadır. Bu sebeple raporunun yenilenmesi gerekmektedir.(Yönlendirme süreciyle aynı adımlar izlenir.)

Alınan her resmi tedbir kararı kademe geçişine veya resmi tedbir değişikliğine (öğrenci okulunuzdan mezun olana) kadar geçerlidir. Resmi tedbir kararı (özel eğitim sınıfı, kaynaştırma) için her yıl öğrencinin yeniden yönlendirilmesine gerek yoktur.

Tıbbi Tanı Gerektiren Durumlar ve Yönlendirme Süreci

- Dikkat Eksikliği ve Hiperaktivite,
- Otizm,
- Dil ve Konuşma Güçlüğü,
- Bedensel Yetersizlik,
- İşitme Yetersizliği,
- Görme Yetersizliği vb. tanılar tıbbi tanı olması nedeniyle kurumumuzda tanılanamamaktadır.



Adı geçen tanıların belirtilerini gösteren öğrenciler için 'Sağlık Kuruluşuna Yönlendirme Formu' doldurarak kapalı zarfta mühürlü bir şekilde veliye teslim edilmesi ve velinin sağlık kuruluşuna yönlendirilmesi gerekmektedir.

Destek Eğitim Alan Öğrenciyi Rapor Yenilemek İçin RAM' a Yönlendirme Süreci

UYARI: Bu bölümde bahsi geçen 'Destek Eğitim' okul destek eğitim odalarındaki eğitim değil rehabilitasyon merkezlerinde verilen Destek Eğitim'dir.



Rehabilitasyon Merkezlerinden destek eğitim alan öğrencilerin raporları, raporda belirtilen sürenin sonunda yenilenmektedir. Bu süre her öğrenci için değişkenlik gösterebilir. (Örn: 6 Ay, 1 Yıl vb.)

“

Okul rehber öğretmeninin, rehber öğretmen yoksa sınıf rehber öğretmeninin 'Eğitsel Değerlendirme İstek Formu Yeniden İnceleme' formunu doldurarak öğrencinin RAM randevu tarihine kadar e-Rehberlik (kullanamayanlar DYS) üzerinden göndermesi gerekmektedir.





Doğubayazıt RAM

Telefon: 04723124079

Web: <https://dogubayazitram.meb.k12.tr>

Eposta: 768328@meb.k12.tr

**Adres: BARIŞ MAH. 710 SK. REHBERLİK VE ARAŞTIRMA
MERKEZİ BLOK NO 14 DOĞUBAYAZIT / AĞRI**