

DOĞUBAYAZIT REHBERLİK VE ARAŞTIRMA MERKEZİ

Özel Öğrenme Güçlüğü





Özel Öğrenme Güçlüğü



Bir çocuğun zekâsı normal ya da normalin üstünde olmasına rağmen, dinleme, düşünme, anlama, kendini ifade etme, okuma- yazma veya matematik becerilerinden bir ya da birkaçında yaşıtlarına ve zekâsına oranla düşük başarı göstermesidir.

Okuma Bozukluğu, Yazılı Anlatım Bozukluğu, Matematik Bozukluğu alt gruplarını içerir.



Özel Öğrenme Güçlüğü



Doğustandır.

Görme işitme sorununa bağlı değildir.

Zekâ sorununa bağlı değildir.

Eğitimdeki aksamalar, sık okul değişikliği gibi nedenlere bağlı değildir



Özel Öğrenme Güçlüğü



Beyindeki bazı farklılıklar nedeniyle öğrenme süreçlerinden bir ya da birkaçında aksama olur.

Her çocuğun iyi olduğu ya da zorlandığı alanlar farklıdır.

Her çocuk kendine özgüdür.



Disleksi

Nedenleri



Özel öğrenme güçlüğü'nün kesin nedeninin tam olarak bilinmemesiyle beraber iki farklı etmen üzerinde durulmaktadır:



Genetik-Kalıtsal Etmenler



Beyindeki Yapısal-İşlevsel Farklılıklar





Genetik-Kalıtsal Etmenler

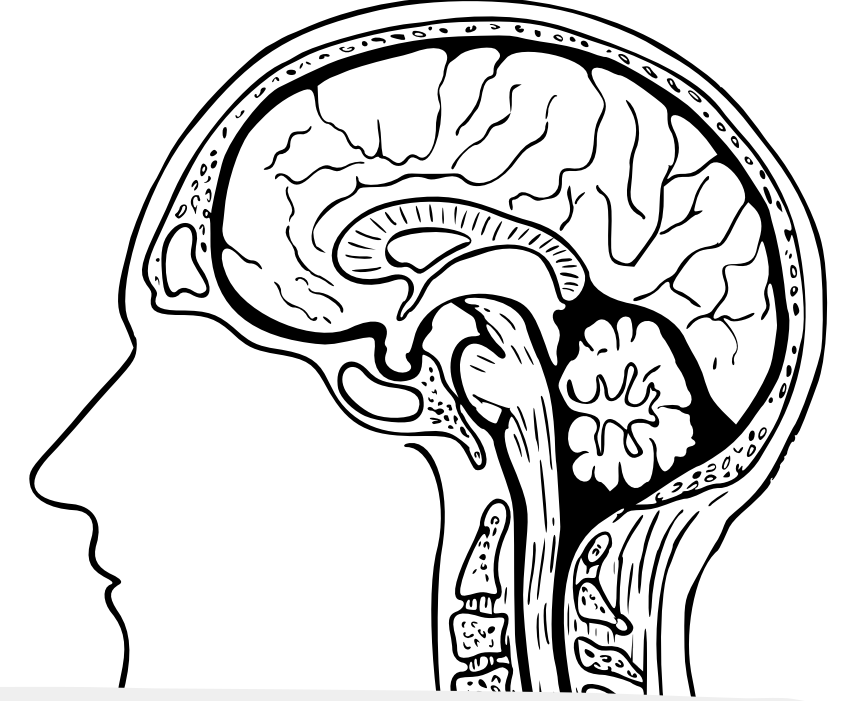


Özel öğrenme güçlüğü olan çocukların anne-babalarında benzer sorunların olma olasılığı normal popülasyondan 5-12 kat fazladır.

İkizlerde her iki çocukta da özel öğrenme güçlüğü olma ihtimali yüksektir. (Tek yumurta ikizlerinde daha yüksek)
Kardeşlerde benzer sorunların olma olasılığı yüksek.



Beyindeki Yapısal-İşlevsel Farklılıklar



Özel öğrenme güçlüğü olan çocukların beyinlerinde bazı bölgeler yapısal ve işlevsel olarak farklıdır. Örneğin işitsel algılama bölgesi normal kişilerde solda daha büyük iken, disleksisi olanlarda her iki tarafta eşit ya da sağda daha büyüktür. Bu bölge duyulan seslerin görsel bilgiye dönüştürülüp anlamlandırılmasını sağlayan bölgedir. Okuma güçlüğü olan çocuklarda harf-ses ilişkisinin kurulamaması, yani duyulan sesin hangi harfe ait olduğunun öğrenilememesi bu farklılığa bağlanmaktadır.



Okul Öncesi Dönem Belirtileri

Konuşmanın gecikmesi ve diğer konuşma bozukluklar

Zayıf kavram gelişimi

Yetersiz motor gelişim

Öz-bakım becerilerini öğrenmekte güçlük



İlkokul-Ortaokul Dönem Belirtileri



Akademik başarı: Özel öğrenme güçlüğü olan çocuklar birçok alanda zeki görünmelerine karşın akademik açıdan başarısızlık yaşarlar.

Okuma Becerisi: Disleksili olan çocuklar 1. sınıfta okumayı öğrenmede zorlanırlar ve gecikirler. Diğer sınıflarda ise okumaları hız ve nitelik açısından yaşlılarından geridir. Harf-ses uyumu gelişmemiştir, bazı harflerin seslerini öğrenemez, harfin şekli ile sesini birleştiremez, kelimeleri hecelerken ya da harflerine ayırırken zorlanır, sınıf düzeyinde bir parçayı okuduğunda anlamakta zorlanır, başkasının okuduklarını daha iyi anlar.



İlkokul-Ortaokul Dönem Belirtileri



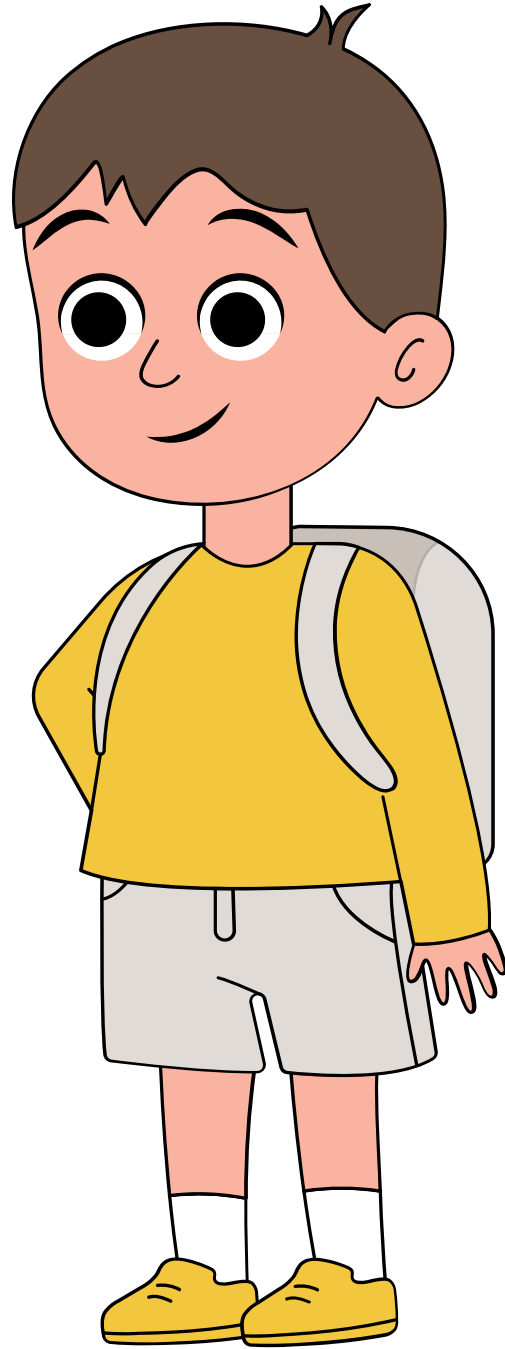
Yazma Becerisi: Disgrafi yani yazma bozukluğu olan çocuklar 1. sınıfta yazmayı öğrenmede zorlanırlar ve gecikirler. Bazı harf, sayı ve kelimeleri ters yazar ya da karıştırırlar. “Çok” yerine “koç”, “ev” yerine “ve”, “soba” yerine “sopa”, b-d, m-n, ı-i, 2-5, d-t, ğ-g gibi. Yazarken bazı harfleri, heceleri atlar ya da harf/hece ekler, sınıf düzeyine göre yazılı imla ve noktalama hataları yapar, küçük-büyük harf, noktalama, hece bölme hataları, yazarken kelimeler arasında hiç boşluk bırakmaz ya da bir kelimeyi iki-üç parçaya bölerek yazar, ka lem, yapa bil mektedir gibi. Yaşıtlarına oranla el yazıları okunaksız ve çirkindir, yavaş yazarlar, tahtadaki yazıyı defterine çekerken ya da öğretmenin okuduğunu defterine yazarken zorlanırlar.



İlkokul-Ortaokul Dönem Belirtileri



Çalışma Alışkanlığı: Kendi başlarına çalışma alışkanlığı gelişmemiştir. Öğrenme stratejileri eksiktir, nasıl çalışacaklarını, nasıl daha fazla bilgi edineceklerini ve öğrendiklerini nasıl hatırlayacaklarını bilemezler.



İlkokul-Ortaokul Dönem Belirtileri

Organize Olma Becerileri: Üzerine aldığı görevleri düzenlemekte zorluk çeker, nereden ve nasıl başlayacaklarını bilemezler. Plan yapmak ve zamanı ayarlamakta güçlük çekerler.



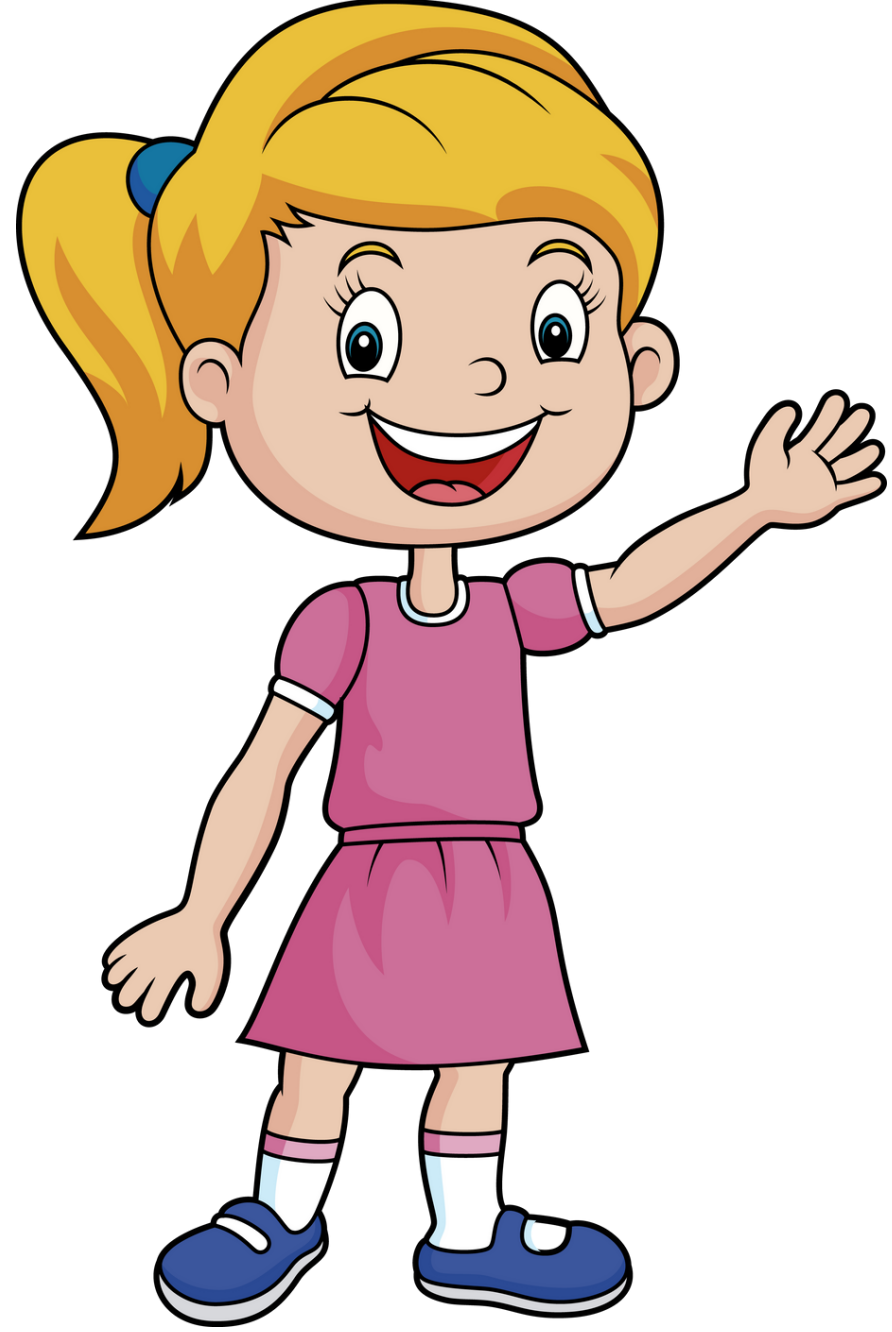
İlkokul-Ortaokul Dönem Belirtileri

Oryantasyon (Yönelim) Becerileri: Sağ-sol, doğu-batı,kuzey-güney kavramlarını öğrenmede zorlanırlar. Zamana ilişkin kavramları (dün-bugün, önce-sonra, gün, ay, yıl, mevsim gibi) kavramlarını karıştırırlar. Hangi aydayız denilince salı, hangi mevsimdeyiz denilince şubat diyebilirler. Saati öğrenmekte zorlanırlar.



İlkokul-Ortaokul Dönem Belirtileri

Sıraya Koyma Becerisi: Haftanın günlerini, ayları, mevsimleri doğru saysa bile aradan sorulduğunda (cumadan önce hangi gün gelir, marttan sonra hangi ay gelir, haftanın dördüncü günü hangisidir gibi) yanıtlamakta zorluk çeker ya da yanlış yanıtlarlar.



İlkokul-Ortaokul Dönem Belirtileri

Sözel İfade Becerisi: Duygu ve düşüncelerini sözel olarak ifade etmekte zorlanırlar. Konuşurken düzgün cümleler kuramaz, heyecanlanır, takılır, şaşırırlar.

İlkokul-Ortaokul Dönem Belirtileri



Motor Beceriler: Top yakalama, ip atlama, gibi işerde yaşıtlarına oranla beceriksizdirler. Sakarlık vardır, sık sık düşer, yaralanır, istemeden bir şeyler kırarlar. Çatal-kaşık kullanmakta, ayakkabı-kravat bağlamakta zorlanırlar. İnce motor becerilere dayalı işlerde (düğme ilikleme, makas kullanma, boncuk dizme gibi) zorluk çekerler. Özel öğrenme güçlüğü olan çocuklarda yukarıda söz edilen belirtilerin hepsinin bulunması gerekmez. Her çocuğun kendine özgü bir profili vardır.



teşekkür ederiz

