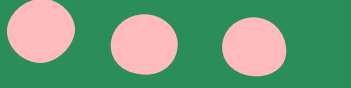


DOĞUBAYAZIT REHBERLİK VE ARAŞTIRMA MERKEZİ



Bedenssel Yetersizlikler



◆ ⚡

Lumbar Disk Hernisi (Bel Fıtığı)

✎



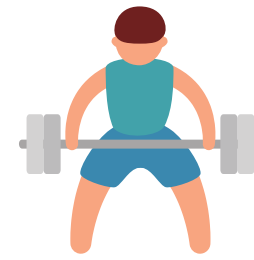
Nedenleri



Uzun süre ayakta durmak



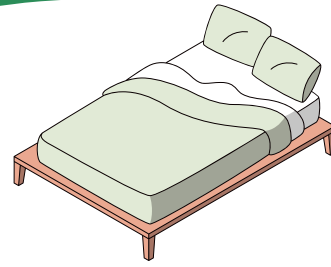
Uzun ve sert mesafe yürüyüşleri



Fonksiyonel tekniklerden uzak, yanlış pozisyonlarda ağır şeyler kaldırma



Nedenleri



Yanlış yatak seçimi



Uzun süre kucakta bebek taşımak

Belirtileri



● Baldırlarda ağrı

● Uzun süre oturma ya da yürütmede ağrı

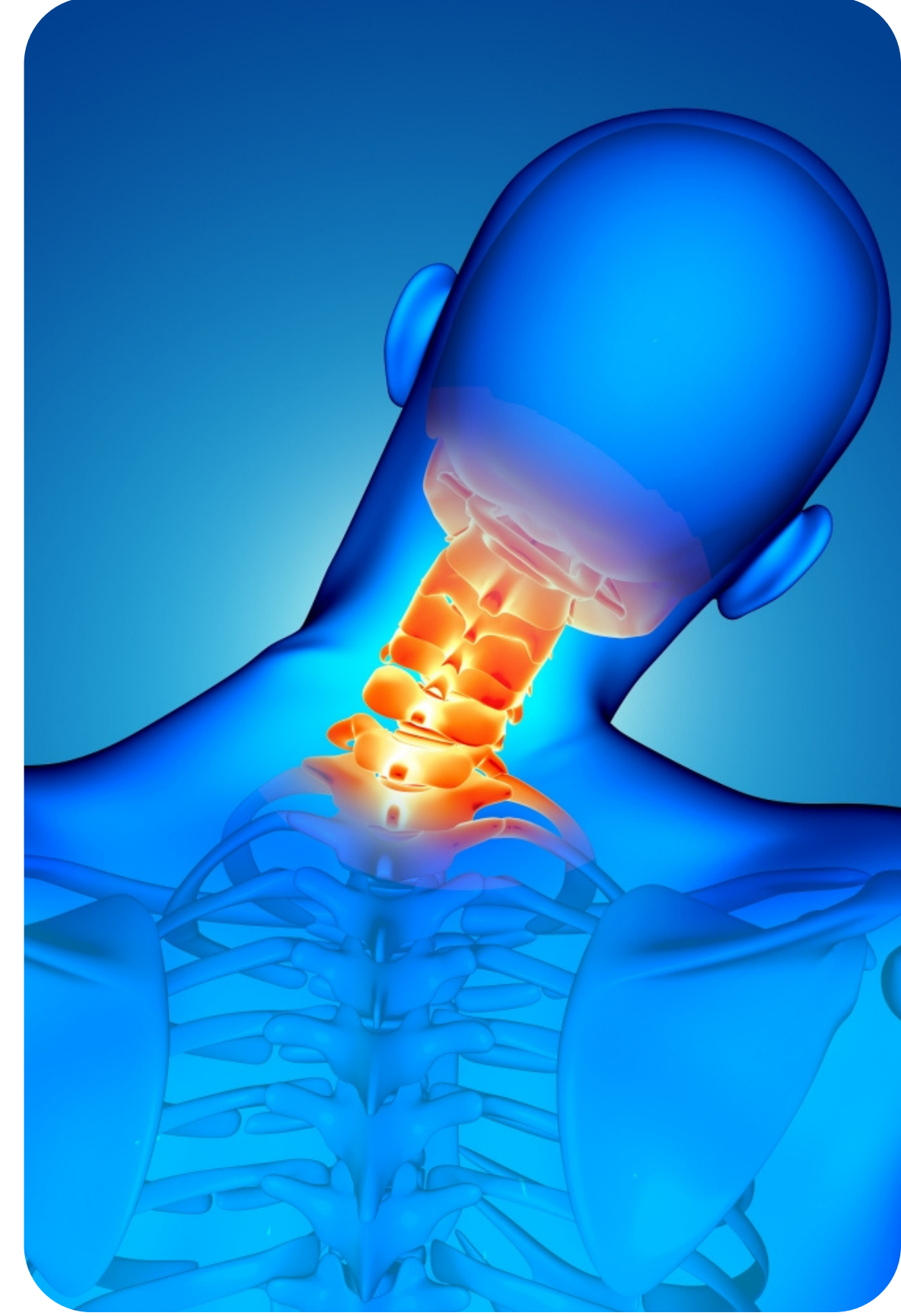
● Kalça ağrıları

● Ayakta uyuşma

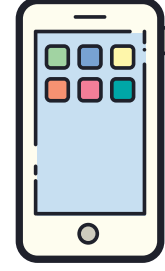
● Kuvvet kaybı ve karıncalanmalar



Servikal Disk Hernisi (Boyun Fıtığı)



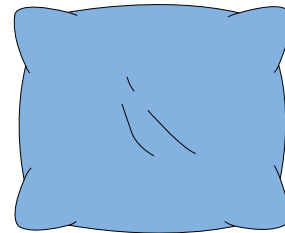
Nedenleri



Uzun süre telefonla uğraşmak



Boyun kaslarının zayıf olması



Sert, yüksek ya da yumuşak yastık

Nedenleri



Uzun süre baş üstü çalışmak



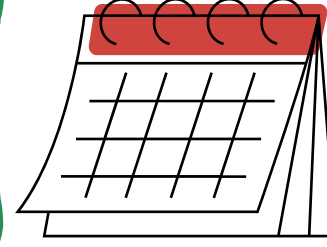
Uzun süre başı öne eğmek



Serebral Palsi (Beyin Hareket Azlığı)



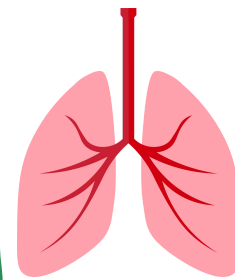
Nedenleri



Erken fetal dönem ile 5 yaş arası görülür.



Etkileri hasarın yeri ve derecesine göre değişir.

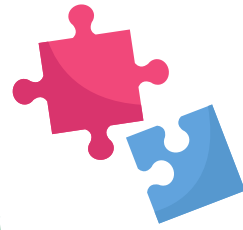


Oksijen yetersizliği, enfeksiyonlar ve beyin bozuklukları nedeni görülür.

Nedenleri



Belirtileri süt çocukluğu ya da okul öncesi dönemde kendini gösterir.



Solunum, mesane, bağırsak kontrolü, yeme, konuşma, yutkunma ve göz gibi fonksiyonel becerileri etkiler.



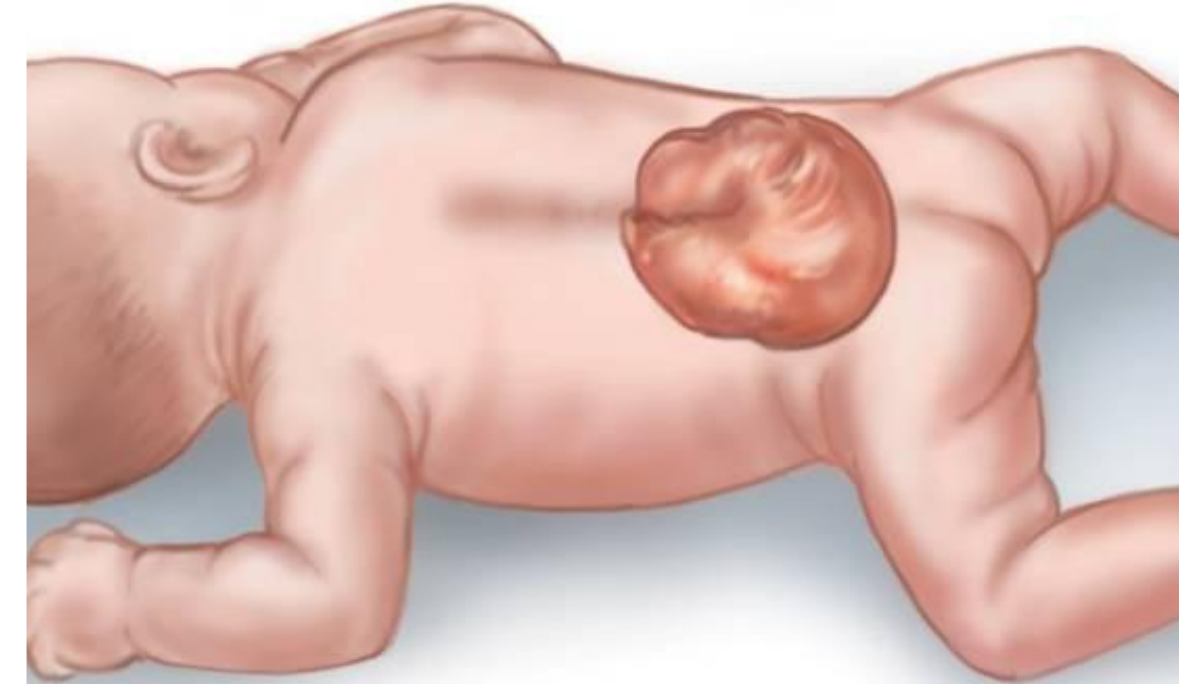
Prematüre bebeklerde normal bebeklerden daha çok görülür. (1.5 kg altı doğumlar riskli gruptur)



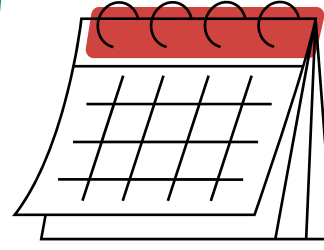
Hamilelikte geçirilen kızamıkçık, zila virüsü gibi rahatsızlıklar riski arttırır.



Spine Bfida



Nedenleri



Hamileliğin ilk haftalarında henüz anne adayları hamileliğin farkında değilken meydana gelir.



Kızlarda görülme oranı erkeklerden daha yüksektir.



Ailede başka çocukta olması diğer çocuklarda oluşma riskini artırır.

Nedenleri



Hamilelikte kullanılan bazı ilaçlar riski artırır.



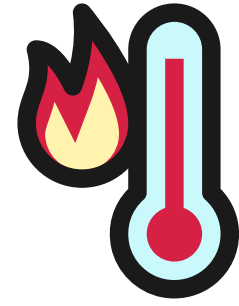
Şeker hastalığı riski artırır.



Gebelik öncesi obezite riski artırır.



Nedenleri

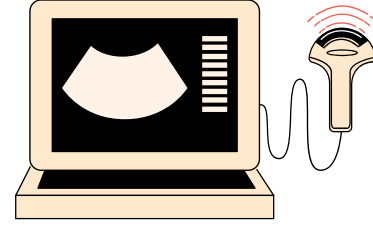


Hamilelikte yüksek ateş, sauna, sıcak küvetler riski arttırabilir.

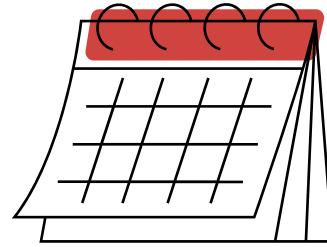


Hamileliğin ikinci 3 ay (3-6) arası yapılan üçlü test (ultrason, kan testi, amniosentez) ile alfaproteininin yüksek çıkması ab olasılığını dikkate almayı düşündürür.

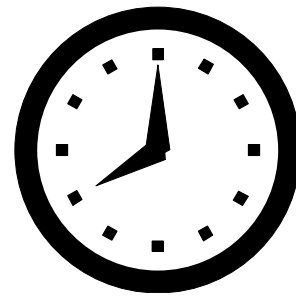
Nedenleri



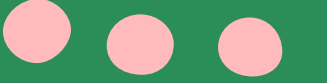
Şüphe sonrası ultrason ile durumun saptanma olasılığı çok yüksektir.



Hamileliğin başlangıç tarihini bilmek çok önemlidir.



Bfidalı çocuğun doğumu gerçekleşirse ilk 36 saat çok önemlidir.



teşekkür ederiz

